

34.11%  
先进高强度钢



26.58%  
普通高强度钢



4.01%  
汽车结构钢

4.01%  
汽车结构钢

### 车身被动安全

车身骨架使用高强度钢占比达到**60%**以上，打造碰撞安全车身结构。

### 底盘主动安全

15寸轮胎及大盘径制动器，提高行驶和制动的稳定性，同级别中处于领先。

### 动力强劲

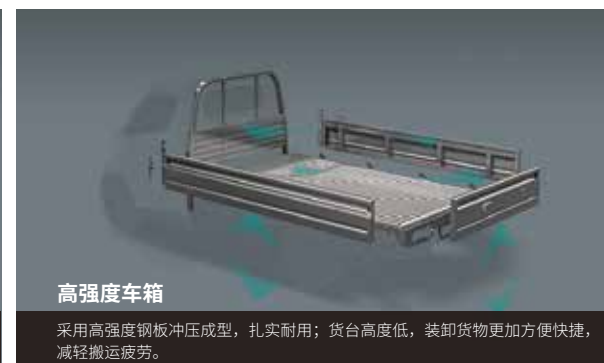
满载最大爬坡度能达到**44%**，处于同款车型绝对领先水平。

### 承载能力强

1.5吨级后桥，配合大制动器，承载力强安全性能高，放心！采用轮毂轴承免维护设计，节省日常维护时间，省心！



匹配**1.6L**发动机，黄金动力匹配，动力强劲，经济省油。



### 高强度车箱

采用高强度钢板冲压成型，扎实耐用；货台高度低，装卸货物更加方便快捷，减轻搬运疲劳。

飞碟Q3产品参数信息			
系列	配置	单排版	单排加长版
整车参数	长*宽*高 (平板) (mm)	4900*1680*2010	5100*1680*2010
	车身结构	2门2座, 承载式单排车身	2门2座, 承载式单排车身
	额定乘员 (人)	2	2
	最高车速 (km/h)	110	110
	轴距 (mm)	3200	3200
	轮距 (前/后) (mm)	1410/1440	1410/1440
	轮胎规格	185/65R15LT	185/65R15LT
动力参数	发动机型号	东安M16KR	东安M16KR
	额定功率 (kW)	90	90
	变速器	5MT	5MT
	油箱容积 (L)	45	45
	排放	国六B	国六B
底盘转向	驱动形式	后驱	后驱
	悬架类型(前/后)	麦弗逊式独立悬架/渐变刚度板簧	麦弗逊式独立悬架/渐变刚度板簧
	助力类型	EPS电动助力	EPS电动助力
制动	制动形式	油刹	油刹
	制动类型	前盘后鼓	前盘后鼓
"主/被动安全装备"	驾驶员安全带未系提示	●	●
外观/防盗配置	ABS	●	●
	车内中控锁	●	●
灯光配置	LED日行灯	●	●
	前雾灯	○	○
玻璃/后视镜配置	电动车窗	●	●
	主驾一键降窗	●	●
空调配置	手动空调 (暖风)	●	●
	手动空调 (冷暖)	○	○
备胎配置	备胎	○	○
	补胎液+充气泵	○	○
货厢	平板 (mm)	2800*1590*380	3000*1590*380
	厢货 (mm)	2800*1590*1430/1630	3000*1590*1430/1630
	仓栅 (mm)	2800*1590*380(1430/1630)	3000*1590*380(1430/1630)



浙江飞碟汽车制造有限公司  
地址：山东省日照市北经济开发区  
2021年2月版

客户服务热线：400-108-5678  
网址：www.feidi.com  
(注：最终解释权归浙江飞碟汽车制造有限公司所有)

● 标配 ○ 选装配置



神形兼备·新潮  
DESIGN AND TECHNOLOGY TRENDY



品质实力·领潮  
QUALITY AND CAPABILITY LEADING



安全强劲·弄潮  
SAFETY AND STRENGTH ENTERPRISING



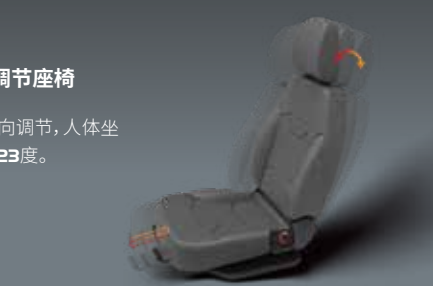
扫码进入Q3空间

- 1 360度视野校核
- 2 可触区域校核设计
- 3 超大的内部空间

- 4 独有皮革软触扶手
- 5 20+储物空间
- 6 双扶手设计

### 四向可调节座椅

主驾座椅可四向调节，人体坐靠靠角可达**23°**。



### 蝶形设计组合仪表

独特的氛围灯设计，造型新颖，显示内容丰富，直观易读，操作便捷。



神形兼备·新潮  
DESIGN AND TECHNOLOGY TRENDY



# 整车 3年或20万公里 超长质保

(消耗品、随车附件等除外)

WHOLE-VEHICLE WARRANTY FOR  
THREE YEARS OR 200,000 KM

## 零部件价值

飞碟Q3承诺的整车3年或20万公里超长质保(消耗品、随车附件等除外),可以让用户在车辆维修时不用为零部件花一分钱。

## 工时费价值

飞碟Q3质保包含工时费,行业首创。

## 祸首件保修价值

油封、轴承、橡胶密封件等会经常以祸首件形式出现在整车故障中,因祸首件损坏引发总成件损坏的故障模式时有发生,飞碟汽车承诺,由于祸首件引起的其他故障,我们保修。

## 二手车残值

正规用车,定时进站可以让车辆各零部件使用周期得到延长,降低故障发生率,增加客户用车周期。整车质保随车转让,在用户进行二手车交易时,飞碟汽车出具维修保养证明,以提高产品残值。



高寒试验



高原试验

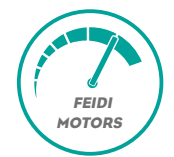


高温试验



## 系统、零部件试验验证

完整的DVPE-R验证,全面保障产品设计质量。从系统到零部件再到整车,共计310项试验,全方位多角度验证。



## 整车道路试验验证

开展15000km强化道路试验,以及30000km综合道路试验,并针对关键件增加10000km验证里程。



## 整车三高试验验证

针对高温高原高寒环境,开展相应实地标定工作,并进行道路验证。

## 造型新潮

突破传统物流车设计,整车采用流体之力的设计语言,外观时尚,前脸线条张力十足,动感腰线,造型炫酷。



## 日行灯和雾灯科技感十足

配置C形设计日行灯和家族异形前雾灯,美观大气,科技感十足,同时保证驾驶员恶劣天气行车安全。



## 上下车便利

整车参照乘用车标准人性化设计,一阶踏板保证驾乘人员上下车便利。



## 零售配送

运输货物:烟酒、糖茶、饮料等商超副食品  
载重:1吨  
路况:市内城市道路  
常用车速:50-80km/h  
单程运距:<50km



## 货运出租

运输货物:货运平台接活,拉载日用百货  
载重:1.5吨  
路况:市内城市道路、市郊道路  
常用车速:50-80km/h  
单程运距:<50km



## 自营摊位

运输货物:贩卖水果、蔬菜、农副产品等日常生活消费品  
载重:1吨  
路况:市内城市道路、市郊道路地摊  
常用车速:50-80km/h  
单程运距:<50km



## 电商企业自备/物流用车

运送货物:网购中小型商品  
载重:1.5吨  
路况:市内城市道路、市郊道路  
常用车速:50-80km/h  
单程运距:<50km

## 007服务标准

从0点到0点,每周7天,365天全时服务。

## 234服务时效

20分钟响应时效、3小时外出时效、4小时维修时效。

## 800+保障体系

目前飞碟汽车拥有10+家配件中心库,800+家配件分销商。

